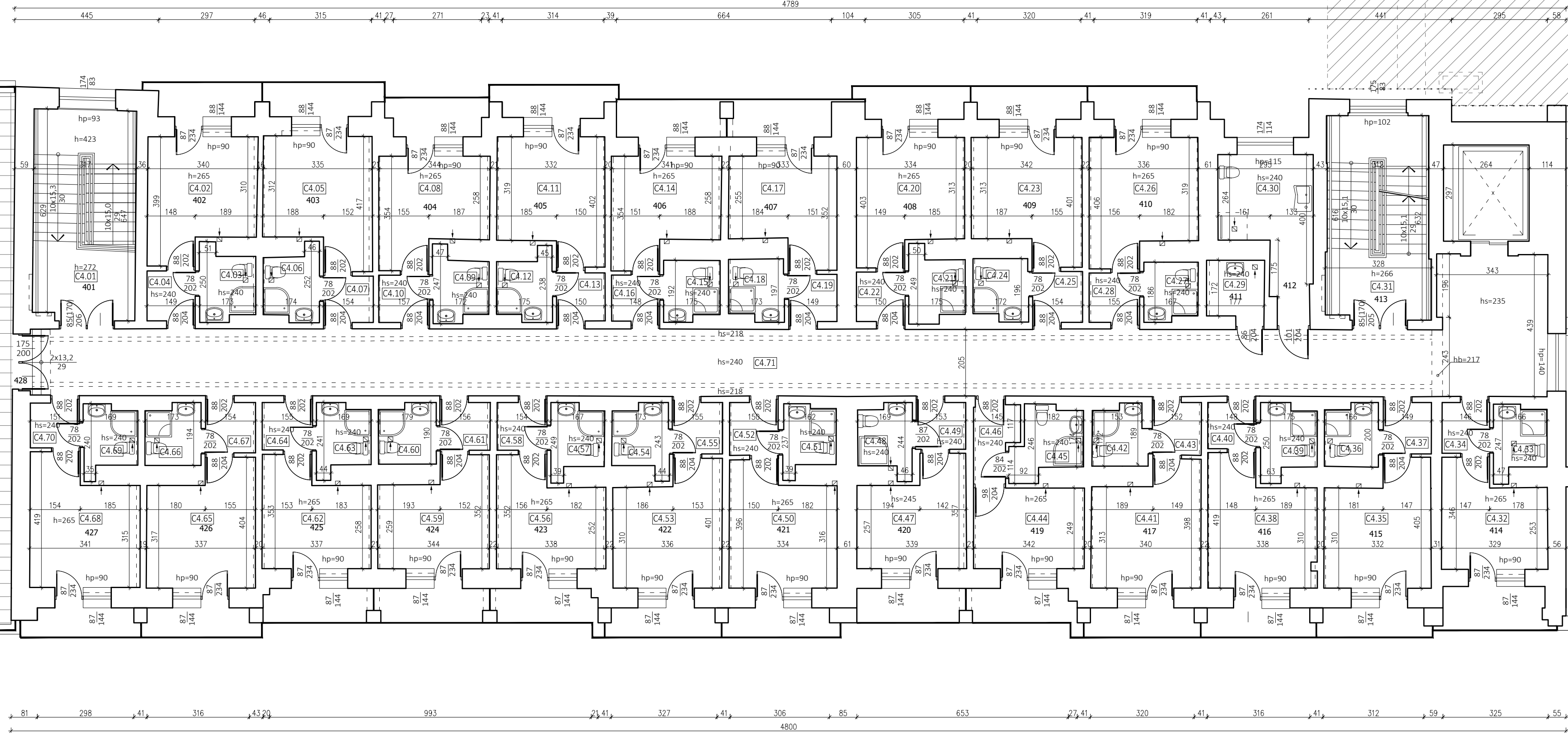
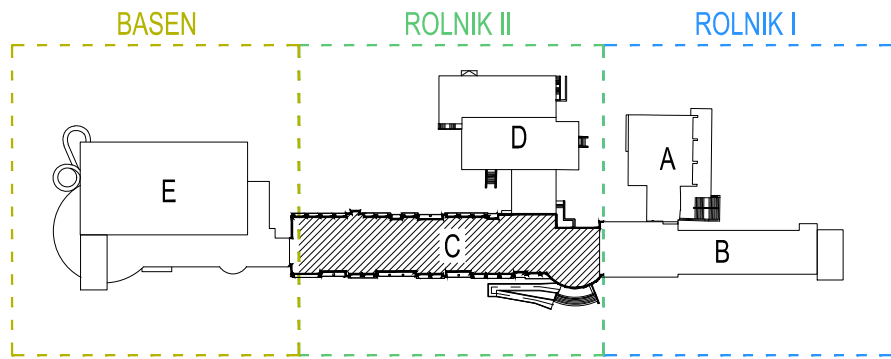


BASEN



SEGMENT D

SEGMENT B



| ZESTAWIENIE POWIERZCHNI - IV PIĘTRO |            |                     |         |          |         |          |
|-------------------------------------|------------|---------------------|---------|----------|---------|----------|
| Nr pom.                             | Nr pom. l. | Nazwa pomieszczenia | p.netto | p.brutto | p.calk. | p.użytk. |
| C.4.01                              | 401        | KLATKA SCHODOWA     | 20,50   | 20,50    | 20,50   |          |
| C.4.02                              | 402        | POKÓJ               | 12,00   | 12,00    | 11,82   |          |
| C.4.03                              |            | ŁAZIENKA            | 3,57    | 3,57     | 3,57    |          |
| C.4.04                              |            | PRZEDSIONEK         | 2,75    | 2,75     | 2,29    |          |
| C.4.05                              | 403        | POKÓJ               | 12,31   | 12,31    | 12,14   |          |
| C.4.06                              |            | ŁAZIENKA            | 3,55    | 3,55     | 3,55    |          |
| C.4.07                              |            | PRZEDSIONEK         | 2,62    | 2,62     | 2,20    |          |
| C.4.08                              | 404        | POKÓJ               | 10,47   | 10,47    | 10,29   |          |
| C.4.09                              |            | ŁAZIENKA            | 3,38    | 3,38     | 3,38    |          |
| C.4.10                              |            | PRZEDSIONEK         | 2,66    | 2,66     | 2,28    |          |
| C.4.11                              | 405        | POKÓJ               | 12,09   | 12,09    | 11,91   |          |
| C.4.12                              |            | ŁAZIENKA            | 3,27    | 3,27     | 3,27    |          |
| C.4.13                              |            | PRZEDSIONEK         | 2,71    | 2,71     | 2,23    |          |
| C.4.14                              | 406        | POKÓJ               | 10,23   | 10,23    | 10,20   |          |
| C.4.15                              |            | ŁAZIENKA            | 3,14    | 3,14     | 3,14    |          |
| C.4.16                              |            | PRZEDSIONEK         | 2,50    | 2,50     | 2,12    |          |
| C.4.17                              | 407        | POKÓJ               | 10,02   | 10,02    | 9,97    |          |
| C.4.18                              |            | ŁAZIENKA            | 3,13    | 3,13     | 3,13    |          |
| C.4.19                              |            | PRZEDSIONEK         | 2,59    | 2,59     | 2,16    |          |
| C.4.20                              | 408        | POKÓJ               | 11,98   | 11,98    | 11,82   |          |
| C.4.21                              |            | ŁAZIENKA            | 3,47    | 3,47     | 3,47    |          |
| C.4.22                              |            | PRZEDSIONEK         | 2,68    | 2,68     | 2,29    |          |
| C.4.23                              | 409        | POKÓJ               | 12,11   | 12,11    | 12,07   |          |
| C.4.24                              |            | ŁAZIENKA            | 3,14    | 3,14     | 3,14    |          |
| C.4.25                              |            | PRZEDSIONEK         | 2,51    | 2,51     | 2,42    |          |
| C.4.26                              | 410        | POKÓJ               | 12,14   | 12,14    | 12,11   |          |
| C.4.27                              |            | ŁAZIENKA            | 2,95    | 2,95     | 2,95    |          |
| C.4.28                              |            | PRZEDSIONEK         | 2,80    | 2,80     | 2,38    |          |
| C.4.29                              | 411        | WC                  | 3,06    | 3,06     | 3,06    |          |
| C.4.30                              | 412        | WC                  | 10,97   | 10,97    | 10,97   |          |
| C.4.31                              | 413        | KLATKA SCHODOWA     | 19,79   | 19,79    | 19,79   |          |
| C.4.32                              | 414        | POKÓJ               | 9,80    | 9,80     | 9,63    |          |
| C.4.33                              |            | ŁAZIENKA            | 3,33    | 3,33     | 3,33    |          |
| C.4.34                              |            | PRZEDSIONEK         | 2,67    | 2,67     | 2,30    |          |
| C.4.35                              | 415        | POKÓJ               | 11,67   | 11,67    | 11,63   |          |
| C.4.36                              |            | ŁAZIENKA            | 3,12    | 3,12     | 3,12    |          |
| C.4.37                              |            | PRZEDSIONEK         | 2,77    | 2,77     | 2,35    |          |
| C.4.38                              | 416        | POKÓJ               | 12,27   | 12,27    | 12,03   |          |
| C.4.39                              |            | ŁAZIENKA            | 3,59    | 3,59     | 3,59    |          |
| C.4.40                              |            | PRZEDSIONEK         | 2,54    | 2,54     | 2,11    |          |
| C.4.41                              | 417        | POKÓJ               | 11,92   | 11,92    | 11,89   |          |
| C.4.42                              |            | ŁAZIENKA            | 3,03    | 3,03     | 3,03    |          |
| C.4.43                              |            | PRZEDSIONEK         | 2,77    | 2,77     | 2,45    |          |
| C.4.44                              | 419        | POKÓJ               | 8,78    | 8,78     | 8,52    |          |
| C.4.45                              |            | ŁAZIENKA            | 4,16    | 4,16     | 4,16    |          |
| C.4.46                              |            | PRZEDSIONEK         | 3,27    | 3,27     | 2,95    |          |
| C.4.47                              | 420        | POKÓJ               | 10,10   | 10,10    | 10,10   |          |
| C.4.48                              |            | ŁAZIENKA            | 3,33    | 3,33     | 3,33    |          |
| C.4.49                              |            | PRZEDSIONEK         | 2,60    | 2,60     | 2,21    |          |
| C.4.50                              | 421        | POKÓJ               | 11,92   | 11,92    | 11,75   |          |

| ZESTAWIENIE POWIERZCHNI - IV PIĘTRO |            |                     |         |          |         |          |
|-------------------------------------|------------|---------------------|---------|----------|---------|----------|
| Nr pom.                             | Nr pom. l. | Nazwa pomieszczenia | p.netto | p.brutto | p.calk. | p.użytk. |
| C.4.51                              |            | ŁAZIENKA            | 3,13    | 3,13     | 3,13    |          |
| C.4.52                              |            | PRZEDSIONEK         | 2,93    | 2,93     | 2,45    |          |
| C.4.53                              | 422        | POKÓJ               | 12,05   | 12,05    | 11,87   |          |
| C.4.54                              |            | ŁAZIENKA            | 3,42    | 3,42     | 3,42    |          |
| C.4.55                              |            | PRZEDSIONEK         | 2,86    | 2,86     | 2,46    |          |
| C.4.56                              | 423        | POKÓJ               | 10,23   | 10,23    | 10,05   |          |
| C.4.57                              |            | ŁAZIENKA            | 3,28    | 3,28     | 3,28    |          |
| C.4.58                              |            | PRZEDSIONEK         | 2,69    | 2,69     | 2,27    |          |
| C.4.59                              | 424        | POKÓJ               | 10,39   | 10,39    | 10,35   |          |
| C.4.60                              |            | ŁAZIENKA            | 3,22    | 3,22     | 3,22    |          |
| C.4.61                              |            | PRZEDSIONEK         | 2,69    | 2,69     | 2,29    |          |
| C.4.62                              | 425        | POKÓJ               | 10,32   | 10,32    | 10,11   |          |
| C.4.63                              |            | ŁAZIENKA            | 3,29    | 3,29     | 3,29    |          |
| C.4.64                              |            | PRZEDSIONEK         | 2,69    | 2,69     | 2,28    |          |
| C.4.65                              | 426        | POKÓJ               | 12,03   | 12,03    | 12,00   |          |
| C.4.66                              |            | ŁAZIENKA            | 3,15    | 3,15     | 3,15    |          |
| C.4.67                              |            | PRZEDSIONEK         | 2,85    | 2,85     | 2,39    |          |
| C.4.68                              | 427        | POKÓJ               | 12,49   | 12,49    | 12,33   |          |
| C.4.69                              |            | ŁAZIENKA            | 3,18    | 3,18     | 3,18    |          |
| C.4.70                              |            | PRZEDSIONEK         | 2,46    | 2,46     | 2,09    |          |
| C.4.71                              | 428        | KOMUNIKACJA         | 104,53  | 104,53   | 104,53  |          |
| SUMA:                               |            |                     | 394,13  | 538,95   | 867,11  | 382,42   |

LEGENDA OZNACZEŃ:

struktura istniejąca

otwory okienne w ścianie

125 - szerokość w świetle otworu

202 - wysokość otworu

/analogicznie dla otworów okiennych,  
pomiar we wnęce okiennej od strony  
wnętrza/

otwór drzwiowy w ścianie

(90) - szerokość w świetle otworu

(202) - wysokość otworu w świetle otworu

RZUT IV PIĘTRA - SEGMENT C

MP-SCANY

MP-Scany Sp. z o.o.  
40-120 Opole, ul. Kopcińskiego 10  
tel. 695 883 904, 531 832 426  
e-mail: kontakt@mp-scany.pl

INWESTOR:

Fundusz Składowy Ubezpieczenia Społecznego Rolników

ul. Stanisława Moniuszki 1A, 00-614 Warszawa

ul. Sanatoryjna 2, dz. nr ewid. 898/6, 898/3, 898/4, 899/1

37-620 Horyniec Zdrój

STADIUM: INWENTARYZACJA

OBIEKT: budynek użyteczności publicznej - uzdrowisko

OPRACOWAŁ: inż. Marcin Kaźmierczak

mgr inż. arch. Angelika Czech

skala: 1:100

data: 08.2022

nr rys: C-6